

## Außenwände mit schwerer Vorsatzschale

Bei Außenwänden mit schwerer Vorsatzschale wird vor die tragende Wandschale eine z. B. eine Klinkervorsatzschale gesetzt. „Standard-Detail-Sammlung Neubau“ zeigt verschiedene Ausführungsvarianten typischer Außenwände (Ziegel, Beton etc.) mit schwerer Vorsatzschale und hilft so bei der Entwicklung eigener Detaillösungen.

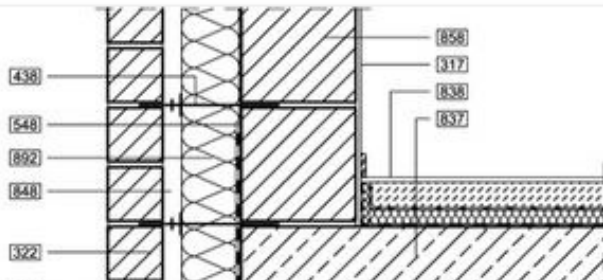
Außenwand Beton mit hinterlüfteter Vorsatzschale aus Mauerwerk



Außenwand Mauerwerk mit hinterlüfteter Vorsatzschale, Anschluss an Geschosdecke



Außenwand Mauerwerk mit hinterlüfteter Vorsatzschale, Kellerwand Mauerwerk



Außenwand Mauerwerk mit hinterlüfteter Vorsatzschale, Kellerwand Mauerwerk

DWG (AutoCAD 2013), DXF (AutoCAD 2013), PDF und JPG

09.02.2017 12:30 CET

## Standard-Detail-Sammlung online

Köln, 9. Februar 2017 – Die fachgerechte Ausführungs- und Detailplanung ist ein anspruchsvoller Prozess, der viel Zeit kostet und zahlreiche Risiken birgt. Der Online-Dienst [www.standard-detail.de](http://www.standard-detail.de) der Verlagsgesellschaft Rudolf Müller bietet Architekten und Ingenieuren verschiedene Ausführungsvarianten typischer Baukonstruktionen für Neubau und Bestand zur effizienten und sicheren Entwicklung eigener Detaillösungen.

Das Online-Download-Angebot umfasst ca. 650 regelgerechte und herstellernerneutrale Detailvorlagen für typische Bauaufgaben zum Einzelabruf: über 400 Leitdetails für typische Bauaufgaben im Wohnungsbau (Neubau) sowie rund 250 Detailvorlagen für typische Aufgaben beim Bauen im Bestand. Gezeigt werden Lösungen für alle Bauteile vom Keller bis zum Dach – unter anderem auch zu Glasfassaden, barrierefreien Konstruktionen,

Treppen, Balkonen, Geländern, Ortgangkonstruktionen und Gründächern.

Zu jedem Detail liefert der Online-Dienst eine kurze Beschreibung, wichtige Ausführungshinweise sowie eine Auflistung der wesentlichen, zu beachtenden DIN-Normen und Regelwerke. Die elektronischen Details sind jeweils in den Dateiformaten DWG (ACAD 2013), DXF (ACAD 2013), PDF (DIN A4) und JPG (ca. 1.600 x 2.300 px) verfügbar. So können sie schnell und unkompliziert in CAD-Systeme importiert und dort individuell weiterbearbeitet werden. Die Kosten pro Detail betragen 5 Euro inkl. MwSt. Für jede Detaillösung ist eine Online-Vorschau einsehbar.

Autor der Standard-Detail-Sammlung online ist Dipl.-Ing. (FH) Peter Beinhauer vom Planungsbüro „PlanNetz - Architekt Beinhauer“ in Leipzig. Von ihm stammen auch die beiden Fachbücher [Standard-Detail-Sammlung Neubau](#) und [Standard-Detail-Sammlung Bauen im Bestand](#), erschienen in der Verlagsgesellschaft Rudolf Müller.

---

Die Verlagsgesellschaft Rudolf Müller in Köln ist das Stammunternehmen der Rudolf Müller Mediengruppe. In den vier Verlagseinheiten Architektur, Bau- und Ausbau, Barrierefreies Bauen sowie Dach erscheinen sechs Baufachzeitschriften, zahlreiche Fachbücher sowie elektronische Medien für Planende und Ausführende. Weiterbildung und Netzwerken stehen im Mittelpunkt des umfangreichen Veranstaltungsangebots des Medienhauses bestehend aus Kongressen und Branchen-Foren. Das Portal [www.rudolf-mueller.de](http://www.rudolf-mueller.de) und der E-Shop [www.baufachmedien.de](http://www.baufachmedien.de) bieten den Zugang zum gesamten Fachinformations- und Serviceangebot.

## Kontaktpersonen



**Justina Kroliczek**

Pressekontakt

Managerin Corporate Communication

Rudolf Müller Medienholding GmbH & Co. KG

[presse@rudolf-mueller.de](mailto:presse@rudolf-mueller.de)

+49 221 5497-350